

Panama Fixed Income Fund

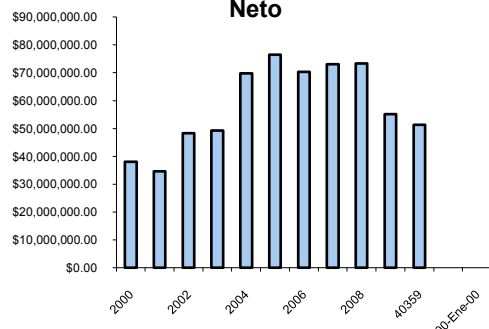
"Investment Company"

Reporte a Inversoristas al 30 de Junio, 2010

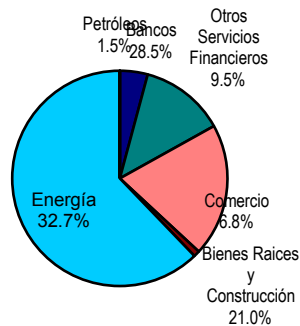
Objetivo de Inversión

El objetivo del fondo es alcanzar un flujo de ingresos trimestrales y una apreciación a mediano plazo mediante la preservación de capital y liquidez. El fondo debe invertir en instrumentos de deuda corporativa panameña, deuda de gobierno, instrumentos respaldados por hipotecas, Certificados de Depósitos emitidos por Instituciones Bancarias Privadas en la República de Panamá u otros instrumentos de deuda estructurada.

Evolución Del Valor Del Activo Neto



Sectores Económicos



Distribución de Activos (% del TA)

Bonos Corporativos	74.42%
Bonos respaldados por Hipotecas	9.45%
Depósitos a plazo	9.74%
Efectivo o Equivalente	6.38%

Información General

Suscripción/Redención	Mensualmente (15vo día laborable)
Inversión Mínima	US\$ 10,000
Valuación	Diaria

www.bgeneral.com

Activos (US \$)

Total de Activos	\$53,084,254
Valor de Activos Neto	\$51,328,399
Número de Cuotas de Participación emitidas y en circulación:	5,024,249
Valor de Activos Neto / Cuota de Participación:	\$10.2161

Rendimiento

	Actual	Anualizado
Últimos 3 meses	1.65%	6.80%
Durante este año	3.28%	6.72%
Últimos 12 meses	6.12%	6.12%
Desde creación. (15-Ene-97)	169.25%	7.63%

Posiciones más importantes (% del TA)

Citibank Panama	9.73%
Banco General	9.58%
Bahía Las Minas	8.31%
Desarrollo Industrial del Este	7.79%
AES Changuinola	7.29%
Sucasa	6.90%
Enel Fortuna	6.82%
AES Panamá	5.55%
Octavo Fideicomiso de Préstamos Hipotecarios	5.15%
Elektra	3.94%
Otros Emisores	22.49%

Agentes

Asesor de Inversiones:	BG Investment Co., Inc.
Director y Administrador del Fondo en Panamá:	BG Valores, S.A.
Administrador y Agente de Transferencia	SG HAMBROS BANK & TRUST (BAHAMAS)

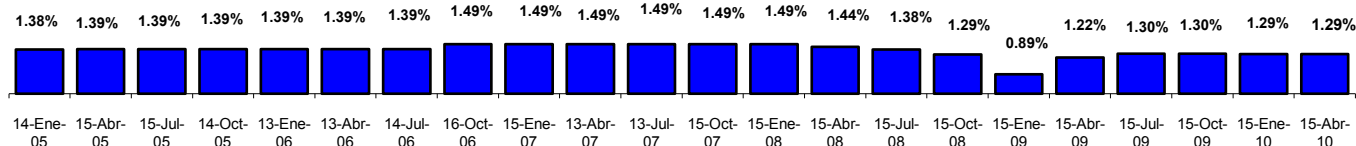
Dividendos

Último Dividendo Pagado:	\$0.130
Fecha de último pago de dividendos:	15-Abr-10
Frecuencia de Pagos:	Trimestralmente

IDENTIFICADORES

FUND CLASS	MERCADO LOCAL	CUSIP
CASH 1	INFPFIF	P5623Q135
CASH 2	INFPFIF2	P5623Q200
REINVEST 1	INFPFIF	P5623Q143
REINVEST 2	INFPFIF2	P5623Q218

Rendimiento de Dividendos Pagados (% Precio Inicial por Acción)



Rendimiento Historico	2005	2006	2007	2008	2009	2010
Retorno Total al						
Final de Cada Año	5.63%	5.77%	6.11%	4.22%	5.58%	6.72% *
Dividendos Pagados	\$0.56	\$0.57	\$0.60	\$0.57	\$0.47	\$0.26

ESTE DOCUMENTO NO ES UNA OFERTA DE VENTA DEL PANAMA FIXED INCOME FUND (el "Fondo"). El Fondo es un sub fondo de Interamerica's Fund Ltd. ("IFL"), una compañía registrada y regulada bajo las leyes de Bahamas. Este reporte está basado en información no auditada de la fecha mencionada arriba. El comportamiento pasado no garantiza resultados futuros. Los retornos mostrados asumen reinversión de dividendos. Información detallada y copias del Prospecto de IFL y Suplemento "C" del Fondo están disponibles en la oficina registrada del fondo o BG VALORES, S.A. Autorizado por la Comisión Nacional de Valores mediante resolución CNV 35 - 98 - Teléfono: (507) 205 -1700, Fax: (507) 264 -0111, Internet: <http://www.bgeneral.com>

* El retorno citado para el año 2010, es un retorno año a la fecha anualizado.